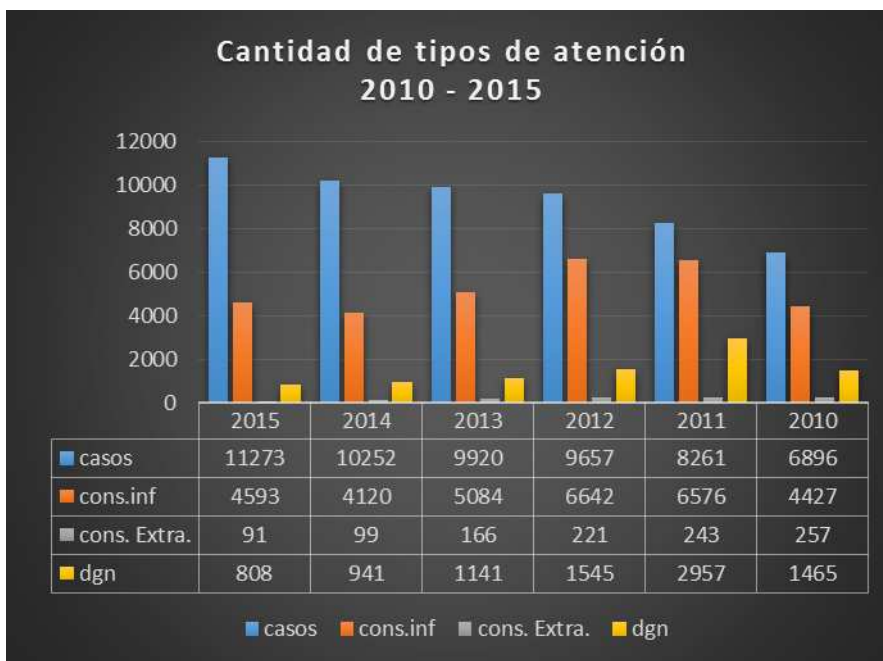




ESTADÍSTICAS COMPARATIVAS A 7 AÑOS DE CREACIÓN DE LA OVD



DGN: Cantidad de consultas derivadas a la Oficina de atención a víctimas de género de la Defensoría General de la Nación con sede en la OVD.

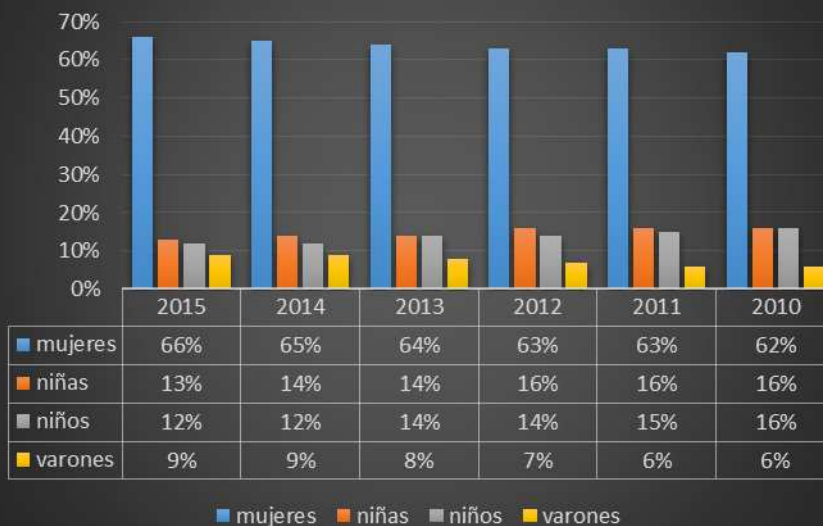
Consultas extrajurisdiccionales: Cantidad de consultas referidas a situaciones de violencia doméstica cuya jurisdicción es ajena a la Ciudad de Buenos Aires. Se deriva a la persona consultante a la jurisdicción que corresponda de acuerdo al caso planteado.

Consultas informativas: Cantidad de consultas referidas al funcionamiento de la Oficina y/o a la normativa vigente en la materia; o referidas a situaciones que no encuadran en el ámbito de actuación de la OVD. Se orienta a la persona consultante de acuerdo al caso planteado.

Casos: Cantidad de personas atendidas por los equipos interdisciplinarios de la OVD.

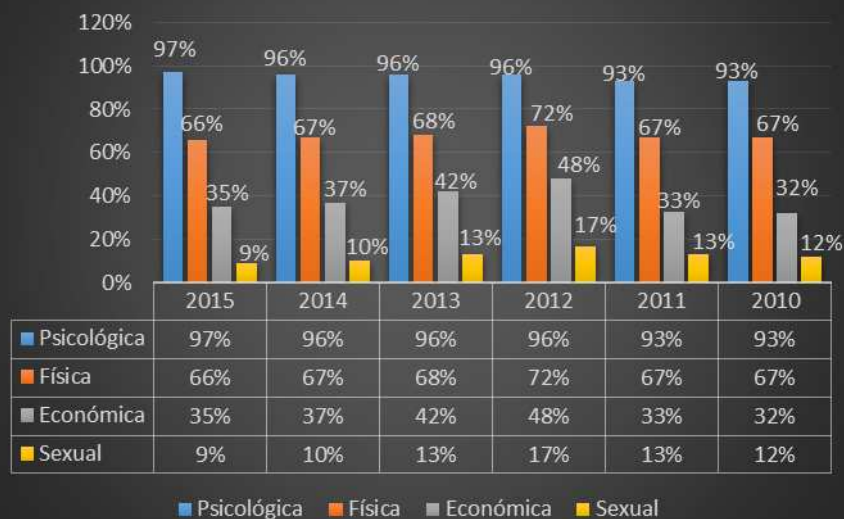


Personas afectadas por sexo y grupo de edad 2010 - 2015



■ mujeres ■ niñas ■ niños ■ varones

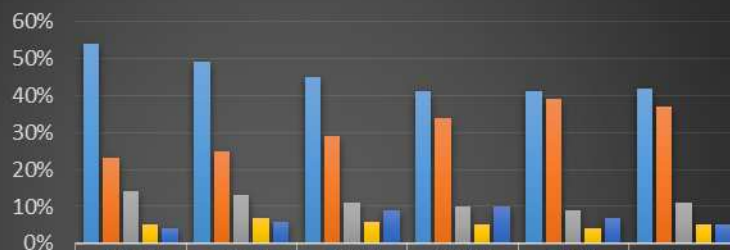
Tipo de Violencia observada 2010 - 2015



■ Psicológica ■ Física ■ Económica ■ Sexual



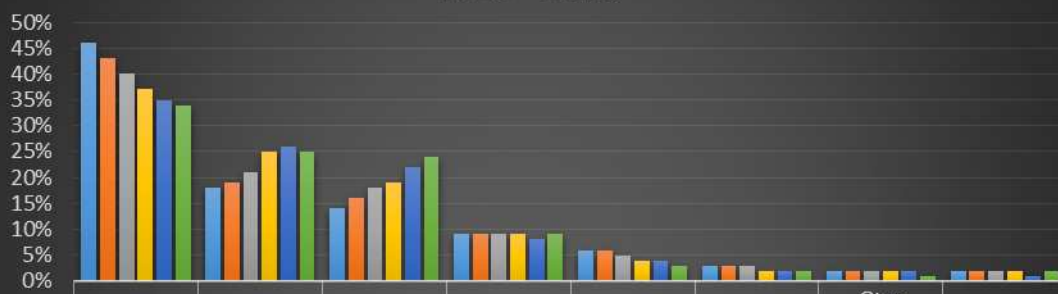
Nivel de situación de riesgo evaluado 2010 - 2015



	2015	2014	2013	2012	2011	2010
■ Medio y Moderado	54%	49%	45%	41%	41%	42%
■ Alto	23%	25%	29%	34%	39%	37%
■ Bajo	14%	13%	11%	10%	9%	11%
■ Sin Riesgo	5%	7%	6%	5%	4%	5%
■ Altísimo	4%	6%	9%	10%	7%	5%

■ Medio y Moderado ■ Alto ■ Bajo ■ Sin Riesgo ■ Altísimo

Relación entre persona afectada y denunciada 2010 - 2015



	Ex parejas	Concubinos	Cónyuges	Filial	Otros	Fraternal	Otro Familiar	Novios
■ 2015	46%	18%	14%	9%	6%	3%	2%	2%
■ 2014	43%	19%	16%	9%	6%	3%	2%	2%
■ 2013	40%	21%	18%	9%	5%	3%	2%	2%
■ 2012	37%	25%	19%	9%	4%	2%	2%	2%
■ 2011	35%	26%	22%	8%	4%	2%	2%	1%
■ 2010	34%	25%	24%	9%	3%	2%	1%	2%

■ 2015 ■ 2014 ■ 2013 ■ 2012 ■ 2011 ■ 2010

